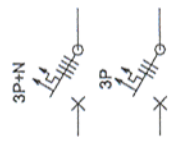
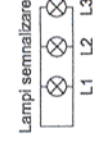


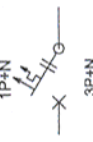
LEGENDĂ / LEGEND:



Întreruptor automat cu protecție termică și electromagnetice;  
Automatic switcher with thermal and electro-magnetic protection;  
Întreruptor automat cu protecție termică și electromagnetice;  
Automatic switcher with thermal and electro-magnetic protection;



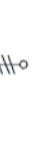
Lămpi pentru semnalizare  
Lamps for voltage warning for each phase;  
Întreruptor automat cu protecție termică și electromagnetice;  
Automatic switcher with thermal and electro-magnetic protection;



Separator de sarcină tetrapolar debrosabil;  
Fore-pole plug-in load disconnector;



Centrală de măsură parametrilor electrici: Pi, Pa, Pc, I, U, cos φ  
transformator de curent ;  
Measures devices for electric parameters: Pi, Pa, Pc, I, U, cos φ  
power transformer ;  
Siguranță fuzibilă ;  
Fusible plug ;  
Ampermetru digital, transformator de curent ;  
Digital ammeter, power transformer ;



Anclanșarea automată a rezervei ;  
Automatic switching-on of the back-up unit ;  
Post de transformare ;  
Transformer point ;



Racord electric ;  
Electric connection ;  
Cabluri cu conductoare de cupru, cu izolație din PVC, cu întârziere marită la propagarea flăcării, 5 conductoare cu secțiunea de 4 mm<sup>2</sup> ;  
Cables with copper conductors, PVC insulation, enhanced delay upon flame propagation, 5 conductors having 4mm<sup>2</sup> section ;



Cabluri cu conductoare de cupru, cu izolație din PVC, armătură din bandă de oțel ;  
Cables with copper conductors, PVC insulation, armature of steel strip ;

CYY-F 5x4mm<sup>2</sup>

CYAbY

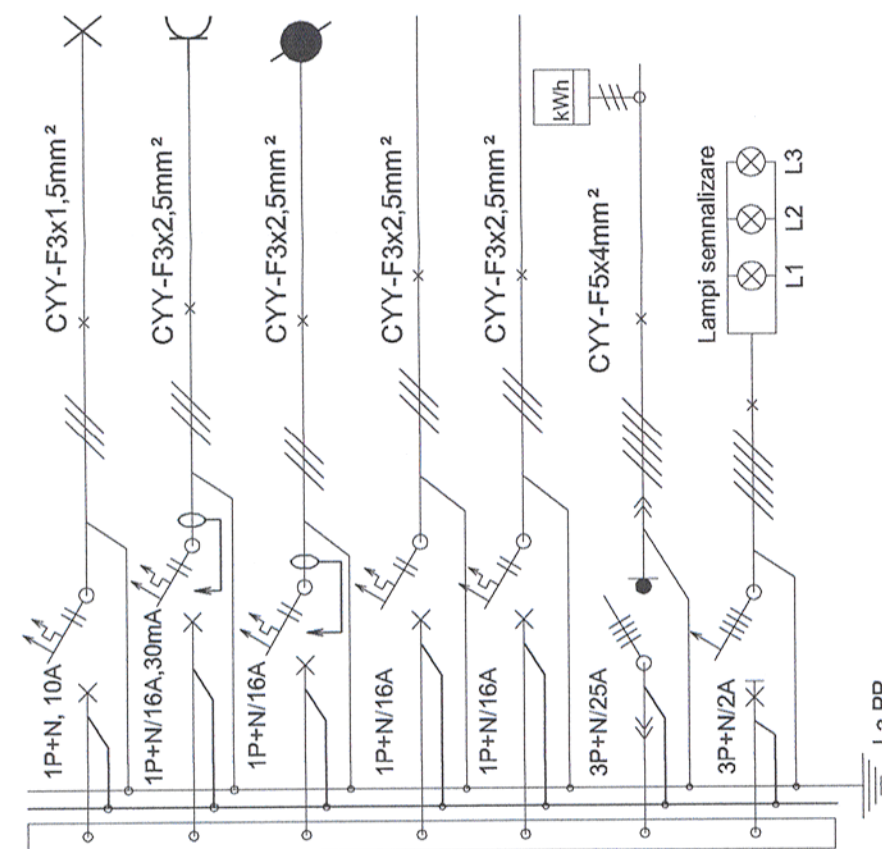
Notă/ Note:

Schemele monofilare se vor consulta împreună cu planurile de electrice  
Orice greșeală sau neconcordanță găsită, executorul are obligația de a atrage atenția proiectantului, altelei executantului va fi raspuzător pentru acestea.  
The single-wire diagrams will be read together with the layouts plans. The contractor has to draw the attention of the designer with regard to any error or incongruity encountered, otherwise the contractor will be responsible for it.

SCHEMA ELECTRICA MONOFILARA PENTRU TABLOUL ELECTRIC PARTER  
MONOFILAR ELECTRICAL SCHEME FOR ELECTRIC PANEL GROUND FLOOR

| Circ. | Nr. rec. LL/LP | Pi [kW] | L1   | Pi [kW] |      | L3   | Ic  | Observații/ Observations |
|-------|----------------|---------|------|---------|------|------|---|--------------------------|
|       |                |         |      | L2      | L3   |      |   |                          |
| C1    | 4LL+1EXIT      | 0.4     | 0.4  | -       | -    | 1.8  | Iluminat hol așteptare<br>Waiting hallway lighting          |                          |
| C2    | 6LP            | 2.0     | 2.0  | -       | -    | 10.9 | Iluminat hol așteptare<br>Waiting hallway lighting          |                          |
| C3    | 1R             | 0.3     | -    | -       | 0.3  | 1.6  | Prize hol așteptare<br>Waiting hallway sockets              |                          |
| C4    | LL/LP          | 2.0     | -    | -       | 2.0  | 10.9 | Rezervă<br>Reserve  |                          |
| C5    | LL/LP          | 2.0     | -    | -       | 2.0  | 10.9 | Rezervă<br>Reserve  |                          |
| -     | ΣPF=           | 6.70    | 2.40 | 2.00    | 2.30 | 11   | Alimentare Tablou din TPP<br>Electric panel supply from TPP |                          |

T.P-4



PI = 6,7 kW  
Pa = 6,0 kW  
Ic = 11,0 A  
Un = 400 V.c.a  
Cosφ = 0,81  
Cs = 0,90

Acest plan anulează și înlocuiește planul nr. PT.03.03.28.IE.05.027 elaborat la data 01.2013.  
This layout plan canceled and replaced layout plan no. PT.03.03.28.IE.05.027 prepared on 01.2013.



Verificator / Expert  
Checker / Expert  
Cerința / Requirement  
Semnătura / Signature  
Report / Expertise  
855 / 24.06.2013



BENEFICIAR / BENEFICIARY :  
COMPANIA NAȚIONALĂ DE CĂI FERATE "CFR" SA

PROIECTANT / DESIGNER:  
PÖYRY

Aprobat / Approved  
Verificat / Checked  
Șef de echipă / Team leader  
Expert Cheie / Key Expert  
C. Teodorescu  
D.A. Stănescu

Subcontractant / Subcontractor  
Aprobat / Approved  
Proiectat / Designed  
Adjunct Șef de echipă / Deputy Team leader  
Inginer / Engineer  
A.M. Baicu  
M. Ciocîrlan

"Reabilitarea liniei c.f. Frontieră - Curtici - Simeria, parte componentă a coridorului IV Pan - European pentru circulația trenurilor cu viteză maximă de 160 km/h"  
Tronsoanel 3: Gurasada - Simeria  
"Rehabilitation of the Railway Line Border - Curtici - Simeria, component Part of the IV Pan - European Corridor for the Trains Circulation with maximum speed of 160 km/h"  
Section 3: Gurasada - Simeria

Denumire desen / Drawing name:  
Simeria Station - Monofilar electrical scheme for electric panel - ground floor

Scara / Scale  
Revizia / Revision  
Cod desen / Drawing Code  
Nr. / No

1/05.2013  
PT.03.03.28.IE.05.019  
19/34